

Das Leben ist
individuell, deshalb
ist es unser
Angebot auch!

Die bei uns lebenden jungen Menschen haben diverse Hintergründe. Um ihren individuellen Lebensgeschichten zu begegnen, bieten wir an unseren Standorten unterschiedlichste Rahmenbedingungen und Betreuungsintensitäten an.

Unsere Mitarbeiter*innen zeichnet ein hohes Maß an Professionalität und viel Engagement bei der Begleitung der jungen Menschen aus. Regelmäßige Teamsitzungen, Fortbildungen und Supervision sind obligatorisch.

Die Aufnahme erfolgt in der Regel ab 16 Jahren, in Ausnahmen mit 15 Jahren. Wir betreuen nach §§ 13.3, 30, 34, 35, 35a und 41 SGB VIII.



Betreutes
Jugendwohnen

Du suchst einen
freien Platz für einen
jungen Menschen oder
hast Interesse an einer
Mitarbeit bei uns?

Unsere Ansprechpartner*innen vor Ort

Bereichsleitung BJW Marzahn-Hellersdorf
Nicole Pietsch, n.pietsch@jakus.org
0177 – 779 83 19

Bereichsleitung BJW Neukölln
Florian Szavay, f.szavay@jakus.org
0176 – 158 896 87

Bereichsleitung BJW Jugendwohngemeinschaften
Mathis Hölscher, m.hoelscher@jakus.org
0176 – 103 408 86

Bereichsleitung BJW Hausprojekte
Ute Scherfenberg-Ndong,
u.scherfenberg-ndong@jakus.org
0170 – 925 86 79



Perspektiven für
junge Menschen

Selbstständigkeit fördern. Übergänge
gestalten. Perspektiven entwickeln.

JaKuS gGmbH – Geschäftsstelle
Bülowstr. 52 • 10783 Berlin
030 – 521 348 460 • www.jakus.org



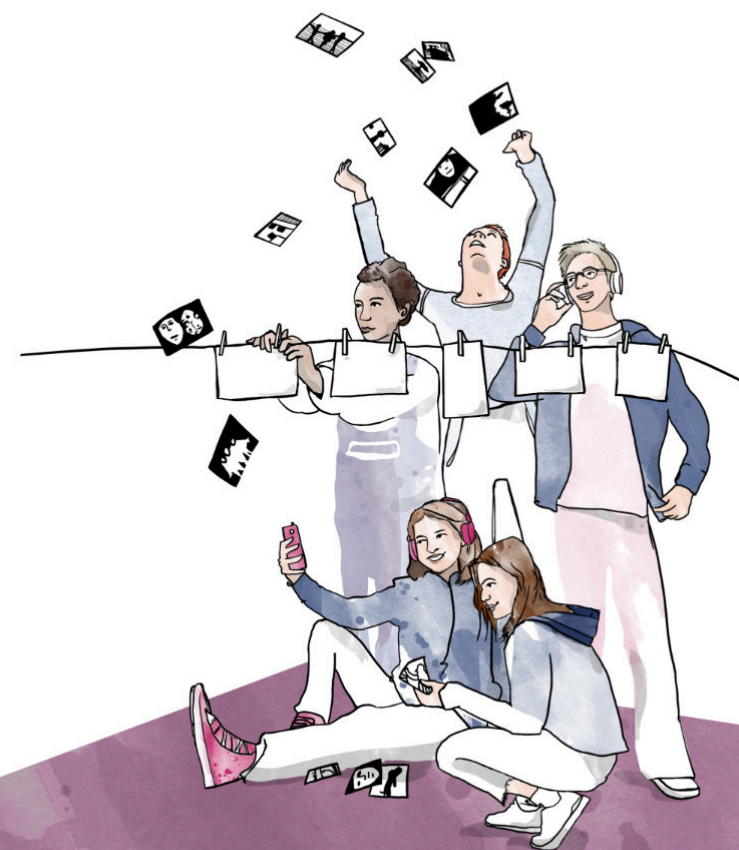
Stand: Juni 2026

Betreutes Jugendwohnen

in Berlin



Perspektiven für
junge Menschen



WINTERFELDT

Hier leben 4 junge Menschen in einer **Wohngemeinschaft** zusammen. Das Haus zählt als der Geburtsort von JaKuS und zeichnet sich besonders durch den lebendigen Kiez aus.

HOLLÄNDER

In diesem **Hausprojekt** bieten wir in einem neu gebauten Haus in 12 **Einzelwohnungen** verschiedene Unterstützungsformen an. Eine enge Vernetzung mit den anderen Trägern im Haus ist ein zentrales Anliegen.

CHARLIE

In dieser systemischen **Wohngemeinschaft** werden 5 junge Menschen betreut. Ergänzend ist in 5 Einzelwohnungen im Kiez eine stufenweise Verselbstständigung im **BEW** innerhalb des Projektes möglich.

KÖLPINER

Dieses **BEW-Projekt** bietet am nordöstlichen Stadtrand für 14 junge Menschen Platz an. Die Ausgestaltung des Settings erfolgt individuell am Bedarf orientiert. Es besteht zudem das Angebot von ambulanten Einzelfallhilfen.

MARK TWAIN

Im **BEW-Projekt** werden bis zu 10 junge Menschen in unseren Trägerwohnungen mit unterschiedlicher Betreuungsintensität begleitet. Darüber hinaus ist eine ambulante Vor- oder Nachbetreuung möglich.

HEIDELBERGER

Das betreute Einzelwohnen mit 7 **Einzelwohnungen** im Kiez bietet 7 geflüchteten Menschen einen geschützten Wohnort. Im Treffpunkt in der Heidelberger Straße findet Austausch, Vernetzung und Beratung statt.

SCHÖNE LINSE

In dem neu gebauten Wohnkomplex werden im Rahmen eines **Hausprojektes** 12 junge Menschen in **Einzelwohnungen** betreut. Dabei steht besonders der Leitsatz "Wir sind da, wenn wir gebraucht werden!" im Vordergrund.

WILLIBALD ALEXIS

In dieser **Wohngemeinschaft** leben 4 junge Menschen im Zentrum Berlins. Gemeinsam lernen sie, ihr Leben selbstständig zu gestalten und Verantwortung zu übernehmen.

SYNCHRON

Diese **Wohngemeinschaft** mit 5 Plätzen befindet sich auf einem Gelände mit der Kinderwohngruppe Synchron, sodass in diesem Projekt ein kontinuierlicher Lebensort von der Grundschule bis zur Verselbstständigung möglich ist.

ANDRÉEZEILE

An der Grenze zu Brandenburg werden hier 7 Jugendliche im Rahmen eines **Hausprojektes** betreut. Neben den **Einzelwohnungen** gibt es auch einen Gemeinschaftsraum für Gruppenaktivitäten.

ALTENBRAKER

In diesem **BEW-Projekt** werden bis zu 16 Jugendliche in Trägerwohnungen sowie im Rahmen von ambulanten Hilfen zur Erziehung betreut. Die Angebote reichen von niederschwelliger Unterstützung bis hin zu intensiven Betreuungen.

NOGAT

In 11 **Einzelwohnungen** in nächster Umgebung zum Projektbüro werden hier Jugendliche und junge Volljährige begleitet. Wir passen uns gerne auch besonders schwierigen Umständen unserer Bewohner*innen an.

