

## Anschrift / Kontakt

JaKuS gGmbH,  
Schöneberger Linse  
Quartiersweg 1  
10829 Berlin



## Bereichsleitung

**Frida Eder**

Mobil: 0178 - 242 56 73

E-Mail: [f.eder@jakus.org](mailto:f.eder@jakus.org)



## Plätze

14 Plätze für Kinder im Alter ab 6 Jahren in zwei  
24 Stunden-Wohngruppen

7 Plätze für Jugendliche ab 16 Jahre im Betreuten Einzel-  
wohnen

5 Plätze für Jugendwohnen in einer sozialpädagogisch  
betreuten Wohnform (§13.3 SGB VIII)

## Hilfeformen

§34 SGB VIII ggf. i.V. mit §§ 35a, 41 & §13.3 SGB VIII

## JaKuS

- Anerkannter Träger der freien Jugendhilfe
- Mitglied des Paritätischen Wohlfahrtsverbandes
- Hilfeangebote im Betreuten Wohnen, in der Schulsozialarbeit, in den ambulanten und flexiblen Hilfen für Jugendliche, Familien und ihre Kinder
- Kooperationspartner der Jugendämter in den Berliner Bezirken Friedrichshain-Kreuzberg, Marzahn-Hellersdorf, Neukölln, Steglitz-Zehlendorf und Tempelhof-Schöneberg

**JAKUS**

Perspektiven für  
junge Menschen

Jugendhilfe und sozialpädagogische Begleitung  
für Kinder, Jugendliche und Familien in Berlin

JaKuS gGmbH - Geschäftsstelle

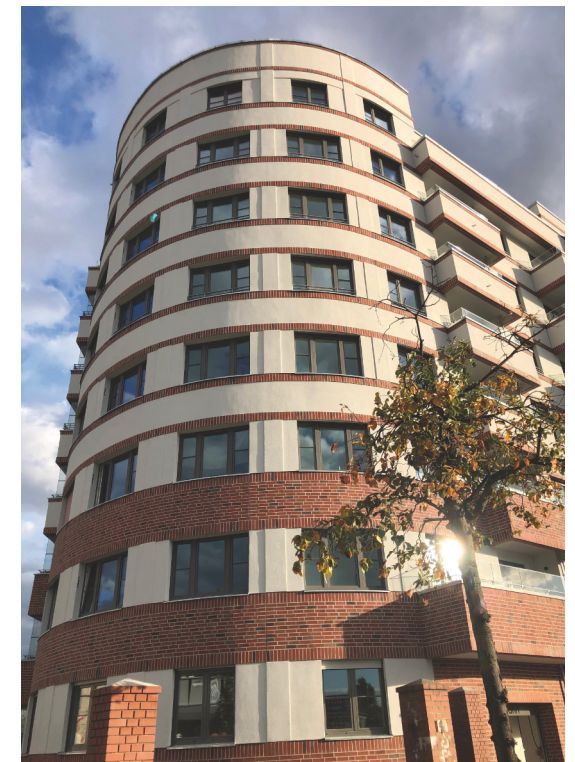
Bülowstr. 52, 10783 Berlin

Tel: 030 - 521 348 460 · Fax: 030 - 521 348 480

Freie Plätze unserer Angebote tagesaktuell: [www.jakus.org](http://www.jakus.org)

Stand: 11.01.2023

## Angebote der Jugendhilfe in der Schöneberger Linse



## Standortkonzept Schöneberger Linse

In Kooperation und enger Abstimmung mit dem Jugendamt Tempelhof-Schöneberg haben die Träger Jugendwohnen im Kiez und JaKuS ein Gesamtkonzept für insgesamt 39 stationäre Jugendhilfeplätze entwickelt. Die Gruppen- und Individualangebote richten sich an Kinder, Jugendliche unterschiedlicher Alters- und Zielgruppen sowie an ihre Familien. Beide Träger verfügen über umfangreiche Erfahrungen in der stationären Kinder- und Jugendhilfe.

Mit der Breite und der Vernetzung der Angebote wird ein sozialraumbezogenes und flexibles Angebotsspektrum für Kinder, Jugendliche und ihre Familien geschaffen. Das Gesamtprojekt stellt einen Baustein der bezirklichen Versorgung in Tempelhof-Schöneberg dar und entspricht aktuellen Bedarfen.

## Angebote

JaKuS hält im Rahmen dieser Kooperation folgende Angebote für unterschiedliche Zielgruppen vor:

- Wohngruppe für Kinder und Jugendliche zwischen 10 und 16 Jahren mit insgesamt sieben Plätzen
- Betreutes Einzelwohnen für Jugendliche ab 16 Jahren mit sieben Plätzen
- Jugendwohnen im Rahmen von schulischen oder beruflichen Bildungsmaßnahmen oder bei der beruflichen Eingliederung gemäß §13.3 SGB VIII mit fünf Plätzen

## Fachliche Ausrichtung

Die Haltung aller im Haus tätigen Fachkräfte ist geprägt von persönlicher Wertschätzung und Respekt und gekennzeichnet durch eine systemische und ressourcenorientierte Sicht auf die betreuten Kinder und Jugendlichen und ihre Herkunftsfamilien.



Dieses wertschätzende und respektvolle Vorgehen der Fachkräfte bezieht sich auch auf den Umgang untereinander und den Kontakt zu anderen Hausbewohner\*innen.

Innerhalb des Gesamtprojektes am Standort besteht die Möglichkeit interner Verselbständigung von Jugendlichen aus den Wohngruppen in den benachbarten Angeboten des Betreuten Jugendwohnens.

## Standortteam

Die Teams der einzelnen Angebote sind geschlechtsparitätisch und interkulturell besetzt. Die Arbeit der Fachkräfte basiert auf dem Grundsatz, gemeinsame Verantwortung in der Arbeit mit den Kindern, Jugendlichen und ihren Familien zu tragen – bezogen auf die eigene Einrichtung und auf das gesamte Haus.

## Hauskoordination

Die Hauskoordination gilt als Ansprechperson sowohl für die betreuten Bewohner\*innen und Mitarbeitenden der Jugendhilfe als auch für die Nachbar\*innen und bewohnt im Haus eine Zweizimmerwohnung.

Sie verfügt über Kenntnisse im Umgang mit Kindern und Jugendlichen, ggf. berufliche Erfahrungen im pädagogischen oder erzieherischen Bereich, handwerkliche Fähigkeiten sowie kommunikative Kompetenzen.



## Kooperation

Dieses Angebot wird in Kooperation mit Jugendwohnen im Kiez und dem Bezirksamt Tempelhof-Schöneberg realisiert.