

Plätze insgesamt

20 Plätze für Jugendliche und junge Erwachsene

Hilfeform

§34, §35, §35a, §30



JaKuS

- Anerkannter Träger der freien Jugendhilfe
- Mitglied des Paritätischen Wohlfahrtsverbandes
- Hilfeangebote im Betreuten Wohnen, in der Schulsozialarbeit, in den ambulanten und flexiblen Hilfen für Jugendliche, Familien und ihre Kinder
- Kooperationspartner der Jugendämter in den Berliner Bezirken Friedrichshain-Kreuzberg, Marzahn-Hellersdorf, Neukölln, Steglitz-Zehlendorf und Tempelhof-Schöneberg

Regionalleitung

Gudrun Hunsche

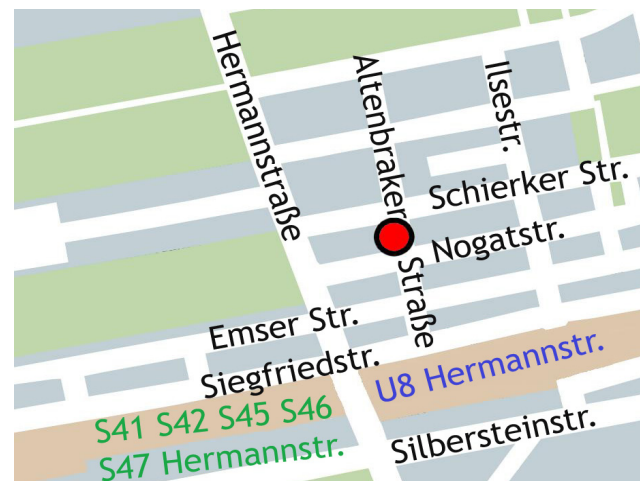
Mobil: 0171 - 754 41 30

Tel: 030 - 680 578 32

E-Mail: g.hunsche@jakus.org

Anschrift / Kontakt

JaKuS gGmbH
Betreutes Einzelwohnen FlexNetz
Altenbraker Straße 24, 12051 Berlin
Tel. 030 - 683 022 44 / 40
Fax 030 - 680 578 33



JAKUS

Perspektiven für
junge Menschen

Jugendhilfe und sozialpädagogische Begleitung
für Kinder, Jugendliche und Familien in Berlin

JaKuS gGmbH - Geschäftsstelle
Bülowstr. 52, 10783 Berlin
Tel: 030 - 521 348 460 · Fax: 030 - 521 348 480

Freie Plätze unserer Angebote tagesaktuell: www.jakus.org

Stand: 29.10.2018

JAKUS

Perspektiven für
junge Menschen

Betreutes Einzelwohnen

FlexNetz



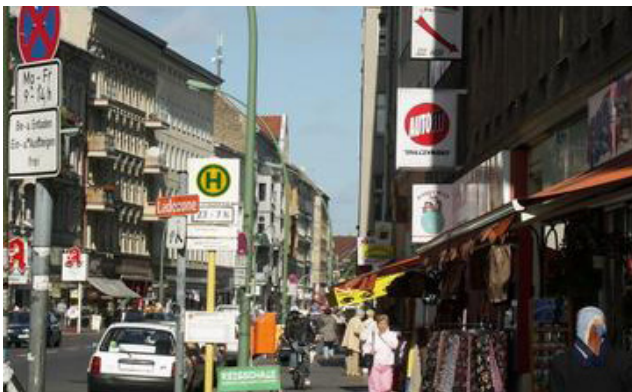
www.jakus.org



Das Projekt

Im BEW- Projekt FlexNetz werden ca. 20 Jugendliche in Trägerwohnungen sowie im Rahmen von ambulanten Hilfen zur Erziehung betreut.

Der Standort befindet sich in der Altenbraker Str. 24 und bietet verschiedene Nutzungsmöglichkeiten für die betreuten Jugendlichen.



» Mehr Info und freie Plätze tagesaktuell: www.jakus.org

Das Angebot

- sowohl intensive als auch niedrigschwellige Betreuung von Jugendlichen und jungen Erwachsenen nach §§ 34, 35, 35a, 30 und 41 SGB VIII
- intensive Alltagsbegleitung mit dem Ziel, die Selbständigkeit und Eigenverantwortung zu fördern, u. a. Behördengänge und Regelung institutioneller Anforderungen
- Themenbezogene Gruppenangebote wie Kochen, Theaterbesuche, Picknick, Fußballturniere
- Hilfestellung bei der Entwicklung (neuer) schulischer und beruflicher Perspektiven, Zusammenarbeit mit Lehrern und Ausbildern
- Vermittlung sozialer Kompetenzen und Fähigkeiten
- Begleitung bei krisenhaften Ablösungsprozessen von der Herkunftsfamilie
- Zusammenarbeit mit den Eltern und bei Bedarf mit weiteren wichtigen Bezugspersonen
- Vermittlung von weiterreichenden externen Beratungsangeboten
- Unterstützung bei der Wohnungssuche und der Klärung der finanziellen Absicherung

Die Zielgruppe

Zielgruppe des Betreuungsangebotes sind Jugendliche und junge Erwachsene,

- die sich in einer schwierigen oder entwicklungsgefährdenden Lebensphase befinden und diese verändern wollen
- die problematische Sozialisationsverläufe erlebt haben
- die Kompetenzen für eine selbständige Lebensführung aufbauen und ihre Ressourcen nutzen wollen
- für deren Entwicklung ein individuelles Beziehungsangebot hilfreich ist



Die Wohngemeinschaft

Das Flex-Team besteht aus sechs Fachkräften der Sozialpädagogik/ Sozialarbeit und Pädagogik mit verschiedenen Zusatzqualifikationen. Das Team arbeitet mehrheitlich seit vielen Jahren in Neukölln und verfügt über hohe sozialräumliche Kompetenzen. Die Jugendlichen profitieren von den effizienten Kommunikationsstrukturen und der Flexibilität des Teams.